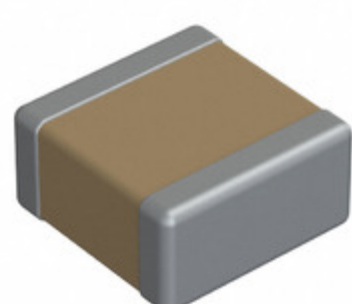


C11AH390J-6UN-X1T



Obrázky jsou pouze orientační.
Podrobné informace o produktu naleznete v části Technické údaje produktu.
Koupit C11AH390J-6UN-X1T s důvěrou od Component-World.HK, 1 rok záruka



Part Number: [C11AH390J-6UN-X1T](#)

Výrobce: [Dielectric Laboratories](#)

Popis: CAP CER 0505

Datový list: [MLC, SLC Capacitor Catalog](#)

RoHS Status: Bez olova / V souladu RoHS

Ship From: Hong Kong

Shipment Way: DHL/Fedex/TNT/UPS/EMS

[Request For Quotation](#)

PARAMETR PRODUKTU

Part Number	C11AH390J-6UN-X1T	Výrobce	Dielectric Laboratories
Popis	CAP CER 0505	Stav volného vedení / RoHS	Bez olova / V souladu RoHS
Dostupné množství	110235 pcs	Datový list	MLC, SLC Capacitor Catalog
Kategorie	Kondenzátory	Napětí - Jmenovitá	200V
Tolerance	±5%	Tloušťka (Max)	-
teplotní koeficient	P90	Velikost / Rozměry	0.055" L x 0.055" W (1.40mm x 1.40mm)
Série	AH	hodnocení	-
Obal	Tape & Reel (TR)	Paket / krabice	0505 (1313 Metric)
Ostatní jména	C11AH390J-6UN-X1T-3.5K	Provozní teplota	-55°C ~ 125°C
Typ montáže	Surface Mount, MLCC	Úroveň citlivosti na vlhkost (MSL)	1 (Unlimited)
Výrobní standardní doba výroby	26 Weeks	Lead Style	-
Rozestup vývodů	-	Stav volného vedení / RoHS	Lead free / RoHS Compliant
Výška - Sedicí (Max)	-	Funkce	-
Poruchovost	-	Detailní popis	39pF ±5% 200V Ceramic Capacitor P90 0505 (1313 Metric)
kapacitní	39pF	Aplikace	RF, Microwave, High Frequency

Component-World.com je spolehlivý distributor elektronických součástek. Specializujeme se na všechny elektronické komponenty řady Dielectric Laboratories. Máme 110235 kusy Dielectric Laboratories C11AH390J-6UN-X1T na skladě dostupných. Vyžádejte si citát z distributora součástí elektroniky na Component-World.com, náš prodejní tým vás bude kontaktovat do 24 hodin.

RFQ Email: info@Components-World.com

SOUVISEJÍCÍ PRODUKTY

	Část#: C11AH360K-6ZN-X1T Popis: CAP CER 0505	Výrobci: Dielectric Laboratories	Dotaz
	Část#: C11AH330J-6ZN-X1T Popis: CAP CER 0505	Výrobci: Dielectric Laboratories	Dotaz
	Část#: C11AH390K-6UN-X1T Popis: CAP CER 0505	Výrobci: Dielectric Laboratories	Dotaz
	Část#: C11AH3R3B-9UN-X1T Popis: CAP CER 0505	Výrobci: Dielectric Laboratories	Dotaz
	Část#: C11AH330K-6UN-X1T Popis: CAP CER 0505	Výrobci: Dielectric Laboratories	Dotaz
	Část#: C11AH3R0C-9UN-X1T Popis: CAP CER 0505	Výrobci: Dielectric Laboratories	Dotaz
	Část#: C11AH3R0B-9UN-X1T Popis: CAP CER 0505	Výrobci: Dielectric Laboratories	Dotaz
	Část#: C11AH3R0B-9ZN-X1T Popis: CAP CER 0505	Výrobci: Dielectric Laboratories	Dotaz
	Část#: C11AH390J-6ZN-X1T Popis: CAP CER 0505	Výrobci: Dielectric Laboratories	Dotaz
	Část#: C11AH360K-6UN-X1T Popis: CAP CER 0505	Výrobci: Dielectric Laboratories	Dotaz
	Část#: C11AH360J-6ZN-X1T Popis: CAP CER 0505	Výrobci: Dielectric Laboratories	Dotaz
	Část#: C11AH3R3C-9UN-X1T Popis: CAP CER 0505	Výrobci: Dielectric Laboratories	Dotaz
	Část#: C11AH360J-6UN-X1T Popis: CAP CER 0505	Výrobci: Dielectric Laboratories	Dotaz
	Část#: C11AH3R3B-9ZN-X1T Popis: CAP CER 0505	Výrobci: Dielectric Laboratories	Dotaz
	Část#: C11AH300K-9UN-X1T Popis: CAP CER 0505	Výrobci: Dielectric Laboratories	Dotaz
	Část#: C11AH3R0C-9ZN-X1T Popis: CAP CER 0505	Výrobci: Dielectric Laboratories	Dotaz
	Část#: C11AH330K-6ZN-X1T Popis: CAP CER 0505	Výrobci: Dielectric Laboratories	Dotaz
	Část#: C11AH300K-9ZN-X1T Popis: CAP CER 0505	Výrobci: Dielectric Laboratories	Dotaz
	Část#: C11AH330J-6UN-X1T Popis: CAP CER 0505	Výrobci: Dielectric Laboratories	Dotaz
	Část#: C11AH390K-6ZN-X1T Popis: CAP CER 0505	Výrobci: Dielectric Laboratories	Dotaz

Související klíčová slova pro C11AH390J-6UN-X1T

Dielectric Laboratories C11AH390J-6UN-X1T.	C11AH390J-6UN-X1T distributor	C11AH390J-6UN-X1T dodavatel	C11AH390J-6UN-X1T Cena
C11AH390J-6UN-X1T Stáhnout datasheet.	C11AH390J-6UN-X1T Datasheet.	C11AH390J-6UN-X1T Stock.	koupit C11AH390J-6UN-X1T.
Dielectric Laboratories C11AH390J-6UN-X1T.	DLI C11AH390J-6UN-X1T.	Knowles DLI C11AH390J-6UN-X1T.	